

## 東部公民館より主催講座のお知らせ

東部公民館で予定している主催講座についてお知らせします。それぞれの講座は締め切りまでに定員を超えた場合抽選となります。

### ポールウォーキング

日時：11月26日、12月3日、10日 日曜日 午前10時～正午 全3回

会場：東部公民館 B研修室

講師：大林正雄さん

対象：どなたでも 20人

費用：ポールレンタル代300円

持参物：動きやすい服装

内容：東部公民館ボランティア「さくら」の企画による市民企画講座です。ポールを使って歩くことで、姿勢をよくして健康な歩き方を身につけましょう！まずはこの季節から無理をせずに運動を始めることができますよ。

申込み：11月14日（火）までに、往復はがきで申込み（必着）、公民館窓口にてはがき1枚持参の上で申込み、または東部公民館ホームページより申込みが出来ます。（10月25日より）

市民企画講座

### 防災にも役立つSNS講座

日時：12月12日、19日 火曜日 午前10時～正午 全2回

会場：東部公民館 C研修室

講師：アビリティスクール マリオネットより

対象：アンドロイドのスマホ・タブレットをお持ちの方 12人

※らくらくホンは含みません！

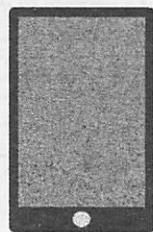
費用：テキスト代500円

持参物：アンドロイドのスマホかタブレット（両方でも可）

内容：昨年の熊本地震の際には、安否確認のために電話をしても、なかなかつながらなかったという経験がありました。しかしそんな中でもSNSなら確認できたということもありました。そこで、いざというときに役に立つSNSを学びませんか？家族でつながっておけば、離れた場所に住んでいても大丈夫ですし、何より普段からコミュニケーションをとることができます。

※LINEを使いますので、インストールしていない方は当日インストールいたします。

申込み：11月15日（水）までに、往復はがきで申込み（必着）、公民館窓口にてはがき1枚持参の上で申込み、または東部公民館ホームページより申込みが出来ます。（10月25日より）



### つみきであそぼう

日時：11月11日（土） 午後1時半～3時

対象：幼児（保護者同伴）～小学校6年生

定員：20人

費用：無料 会場：児童館工作室

申込み：先着順となります。

窓口か電話、東部公民館ホームページから申し込み出来ます。

（10月25日より）



〔 返信表面 〕

〒0000-0000

〇〇〇〇様

申し込み者住所

〔 返信裏面 〕

- ・講座名
- ・日時
- ・住所
- ・氏名
- ・年代
- ・電話番号
- ・お住まいの校区

※往復はがきでの申し込みの際には左記のようにご記入をお願いします。また、往復はがきは124円のものをお使いください。

※インターネットでのお申し込みにはメールアドレスが必要です。締め切りの翌日以降に連絡がない場合は公民館へお電話ください。

往復はがきの記入例

回覧

--	--	--	--	--	--	--	--	--	--	--	--	--	--	--	--	--	--	--	--	--

## 東部まちづくりセンターだより

11月号

熊本市配布文書番号 第21号 平成29年 11月 1日発行 TEL:096-367-1134  
発行元：熊本市東部まちづくりセンター（熊本市東区錦ヶ丘1-1）FAX:096-360-1623

### 「市長とドンドン語ろう！in東部」参加者募集

日時：平成29年11月17日（金） 午後7時～（2時間程度）

場所：東区役所 3階 すこやかホール

（所在地）熊本市東区東本町16番30号

内容：地域まちづくりについて

参加者との意見交換 ※手話通訳・要約筆記も行います

対象：画図・健軍・健軍東・泉ヶ丘・尾ノ上・東町・月出・山ノ内の各校区にお住まいか通勤・通学されている方

※上記以外の方は、参加（申込）は可能ですが、発言権はございません。

定員：60人（先着順）

申込み：住所、氏名、電話番号、校区名を熊本市コールセンター「ひごまるコール」または東部まちづくりセンターまでお知らせください。

電話 「ひごまるコール」 096-334-1500

東部まちづくりセンター 096-367-1949



### 東区民まつり 2017

～つなげよう未来へ 東区復興元年～

が開催されます！



震災復興、区民の交流を深めようをコンセプトに、東区民まつりを開催します。震災復興に関連したブースや、盛りだくさんのステージのほか、東区農畜産物の販売、食バザーなど子どもから大人まで楽しめるお祭りです。ぜひ皆さん、遊びにきてください。くまモンも来るよ！

日時 平成29年11月26日（日） 午前9時～午後4時10分

場所 東区役所（駐車場、1階ロビー）

内容 <ステージ>熊本城おもてなし武将隊、地元中学生による吹奏楽演奏、太鼓演奏、各種ダンス、ゆるキャラマスコットとのゲームなど。

<テント・ブース>東区農作物、飲食物販売、健康ブース、震災関連ブース、子ども対象の遊びコーナーなど。



# とうぶじどうかんより お知らせ

子育てほっとステーション  
東部児童館  
〒862-0912  
熊本市東区錦ヶ丘1-1  
電話 096-367-1134

こあらっこ(0~2歳児)の活動は、利用カードを作られた方は、どなたでも参加できます。

おはなしのへや 午前10時半~

●7日(火) ひよこのへや(0歳児)

●14日(火) こりすのへや(1・2歳児)

11時~ (終了後)

児童館プレイルームにて身体測定を行います。母子手帳をご持参ください。



3B体操 午前11時~

●21日(火) (0歳児)

●28日(火) (1・2歳児)

身体を動かしてリフレッシュしましょう!

親子共に動きやすい服装・水分補給用の飲み物・タオルをご持参下さい。

ちゃいんど(3・4歳児)くらぶは、事前登録が必要です。登録がお済みでない方は、児童館事務室でお申込み下さい。活動を確認し、持ち物の準備をお願いします。

●1日(水) 錦ヶ丘公園にいこう\*1

●8日(水) お店屋さんの品物作り\*2

●10日(金) お店屋さんごっこ\*3

●15日(水) ゲームあそび

●22日(水) 誕生会\*4

●24日(金) ドナルド先生とあそぼう\*5

●29日(水) カレンダー作り\*2



\*1

お弁当・水筒・お菓子少々・敷物・ごみ袋・着替え1組・ビニール袋・その他各人必要な物

\*2

工作セット・新聞紙

\*3

エコバック(紙のてさげ袋でも可) バンダナ



\*4

身体測定カードをご持参ください。

\*5

動きやすい服装、タオル、水分補給用飲み物(水かお茶)



## 参加者募集!!

### パンでクリスマスリースを作ろう!

日時 12月9日(土)

午前10時~正午

場所 東部公民館調理室

講師 桂 澄江さん

対象 小学1年~6年生

但し小学1・2年は保護者同伴

定員 16名

費用 600円(材料費)

申込み 11月18日(土)までに、往復はがき(必着)・児童館事務室にてはがき持参の上で申込み、または東部児童館ホームページより申し込みください。

(10月26日から)



### 子育て講演会を開催します!

日時 11月30日(木) 午前11時~

場所 児童館プレイルーム

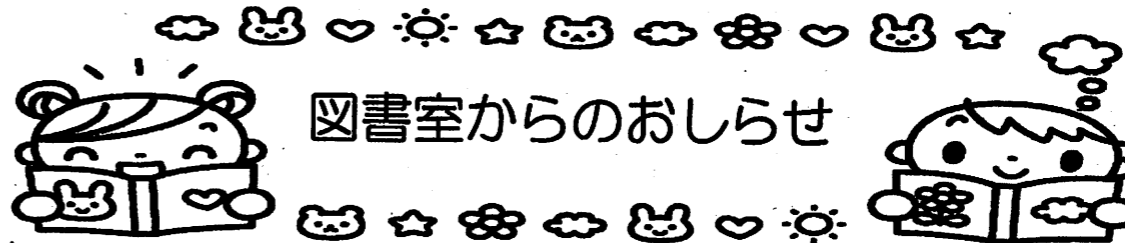
講師 子育てアドバイザー 大津山 琢さん

対象 どなたでも(お子さんも一緒にどうぞ!)

費用 無料

申込み 不要

先生の楽しいお話は、子育てのヒントがいっぱい! ご参加お待ちしております。



## 図書室からのお知らせ

【新しく図書室に入った本を一部ご紹介します。】

《一般書》

《こどもむけのほん》

書名	著者・出版社	ほんのなまえ	かいたひと
なくなりそうな世界のことは	吉岡 乾	てをつなぐ	鈴木 まもる
R帝国	中村 文則	天女かあさん	ペクヒナ
移植医たち	谷村 志穂	絵本眠れなくなる 宇宙といのちのはなし	佐藤 勝彦
中学生から大人まで読める 本当はすごい日本人	深谷 隆司	あの日の恐怖がよみがえる 学校の怖い話	平川 陽一
月たった2万円のふたりごはん	奥田 けい	算数を使ってワクワク! 宇宙探検	アン・ルーニー
無敵の二人	中村 航	毒をもつ生き物たち	船山 信次
シニア世代のお洒落な秋冬日常着	ブティック社	サイエンスコナン防災の不思議	青山 剛昌
滑らかな虹(上・下)	十市 社	あしたから1ねんせい	きむら ゆういち
森のノート	酒井 駒子	介護というお仕事	小山 朝子
「選ばれる人」は なぜ口が堅いの	大谷 恵	おしりたんてい いせきからのSOS	トロール
彼の娘	鮎屋 法水	カレーの教科書	石倉 ヒロユキ

ご希望の本がございましたらお気軽にお問合せ下さい。

熊本市立図書館のホームページからも本の状況がご確認いただけますのでぜひご覧下さい。

11月は、蔵書点検のためお休みが多い月になります。

6日(月)、8日(水)~14日(火)、20日(月)、27日(月)

上記の期間は、お休みになります。貸出および、予約の受け取りはできません。

返却には、時間がかかる場合がございます。ご了承ください。

お急ぎの方は、お近くの図書館・図書室をご利用ください。

### 11月のおはなしのへや

★ひよこのへや(0歳児対象)

7日(火) 午前10時半~11時

★こりすのへや(1・2歳児対象)

14日(火) 午前10時半~11時

★うさぎのへや(3・4・5歳児対象)

18日(土) 午後2時~2時半

★きりんのへや(6歳児以上・小学生対象)

18日(土) 午後2時40分~3時10分

