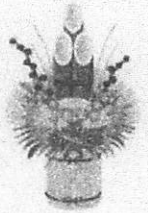




どんどや



日時

令和7年1月11日(土)

午前 9時30分開場・10時00分点火

場所 月出小学校グラウンド

雨天の場合は翌日 1 / 12 (日) に延期、翌日も雨天の場合は中止します (開催はメールで配信)

竹の先が焦げないように
アルミホイルを巻き付ける。

・ だいたい (みかん)
・ 針金 (はりかね)
・ ビニールなどは、
はずしてもってきてね!

アルミホイルの内側に
サラダ油やバターをたっぷり
塗りお餅を包む。



竹竿は準備しておりますが、数に限りがありますので
なるべく各自ご用意ください。
どんどやで焼くお餅・針金・アルミホイル
◆使用後、針金、アルミホイルは、各自お持ち帰り下さい。

感染症予防のため
校内での飲食は
ご遠慮ください。

どんどやは1年間の安全と健康をお願いできる行事です。
当日はお飾り、しめ縄、書き初めをお持ちください。

- <<共催>> ◆まちづくり協議会 ◆月出小学校PTA
 <<後援>> ◆自治協議会 ◆青少年健全育成協議会 ◆社会福祉協議会 ◆公民館連絡協議会 ◆月出コミセン
 ◆民生児童委員会 ◆防犯協会 ◆交通安全協会 ◆消防団第55分団 ◆ひまわり ◆松柏会
 ◆望月会 ◆婦人会 ◆体育協会 ◆子ども会 ◆月出小学校

学校敷地内、近隣は禁酒・禁煙です。車で来ないようにお願いします。

